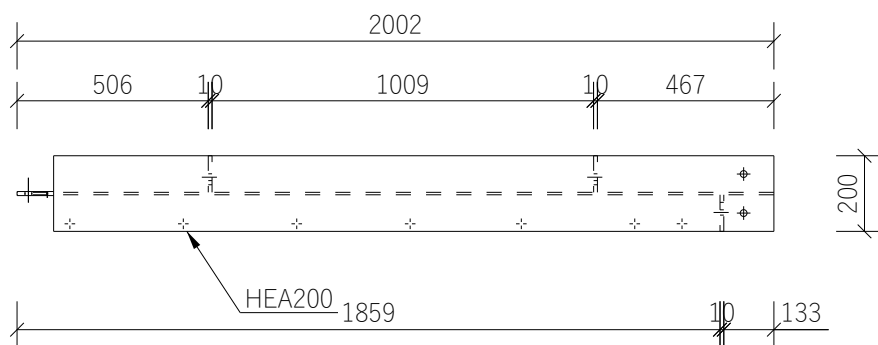
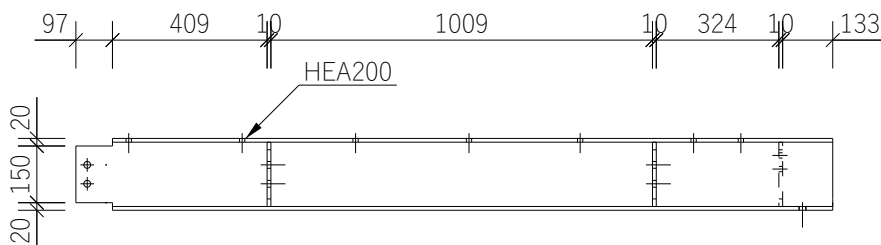


Terastala TT-1114

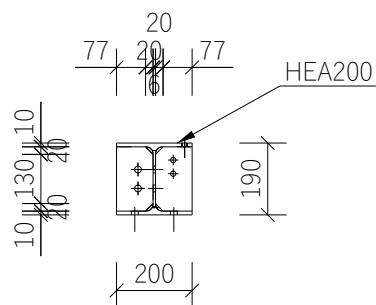
1:20



1 - 1
1:20



2 - 2
1:20



MÄRKUSED:

- Üldised nõuded: EVS-EN 1090
- Tugevusklass: S355J2
- Keskkonnaklass: C4
- Pinnakate kestmisklass: H
- Tulepüsimine: ei ole nõutud
- Keevisõmbluse kvaliteediklass: C (EVS-EN ISO 5817)
- Kuumtsinkimist teostada EVS-EN ISO 1461 või EVS-EN 10240 nõuete järgi
- Keevisid teha terasklassile vastavate materjalidega
- Tähistamata keevisid teha võrdtugevad liite kõige nõrgema elemendiga
- Kõik kinnitussavad teostada vastavalt EVS-EN 1090 standardile (normaallõtkega avad) vastavalt kinniti diameetrile

SELEKTOR
PROJEKT

SELEKTOR PROJEKT OÜ MTR reg. nr : EEP003348
reg kood 12503887
Pärnu mnt. 186, Tallinn 11314
+372 56 565 000, selektor@selektor.ee

PROJEKTEERIJAL
Jarko Seema

VASTUTAV ISIK
Tiina Krauvärk

KONTROLLIS
Marek Bor

OBJEKT		Harimäe vaatetorni ja lõkkekoja rekonstrueerimine				
AADRESS		Mäeküla, Otepää vald, Valga maakond				
JOONISE NIMETUS		Terastala TT-1114				
KUUPÄEV	PROJEKTI TUNNUS	STAADIUM	JOONISE NUMBER	MÕÖTKAVA	VERSIOON	
24.10.2023	PH2301	TP	EK-7-321114	1:20	v01	